

JAS杉桁目CLT Mパネル



株式会社

しそうの森の木

<http://www.morinoki.or.jp/>

1.メーカー会社概要

- ◆名称 株式会社しその森の木
- ◆設立 平成14年7月26日
- ◆代表者 三渡眞介（当社連絡窓口：専務取締役 三渡保典）
- ◆連絡先 TEL0790-63-1819 FAX0790-63-1280
- ◆所在地 〒671-2518 兵庫県宍粟市山崎町横須313-1（本社・プレカット工場）
〒671-2508 兵庫県宍粟市山崎町上牧谷916（建材工場 ※CLTJAS認証工場）
〒671-2508 兵庫県宍粟市山崎町上牧谷189-1（製材工場 ※機械等級JAS認証工場）
- ◆主な取扱製品
 - 真壁表し工法のためのプレカット
 - しその杉化粧構造材
 - しその杉フローリング各種、集成フリー板各種、造作材各種
 - 里山広葉樹フローリング各種、集成フリー板各種
 - エクステリア用サーモウッド
 - セルロースファイバー断熱工事
 - 断熱屋根パネル
 - ペレット燃料製造

2. Mパネル 基本情報

I. 製品情報

商品名	樹種	形状	仕上寸法			設計価格(税別)	単位	備考
			巾	厚	長			
杉目CLT 尺	杉赤勝追証	杉目3層CLT実付	910	36	1820	¥24,000	枚	化粧面赤勝上小 裏面源平生節
杉目CLT M	杉赤勝追証	杉目3層CLT実付	1000	36	2000	¥28,000	枚	化粧面赤勝上小 裏面源平生節

II. 仕様・用途

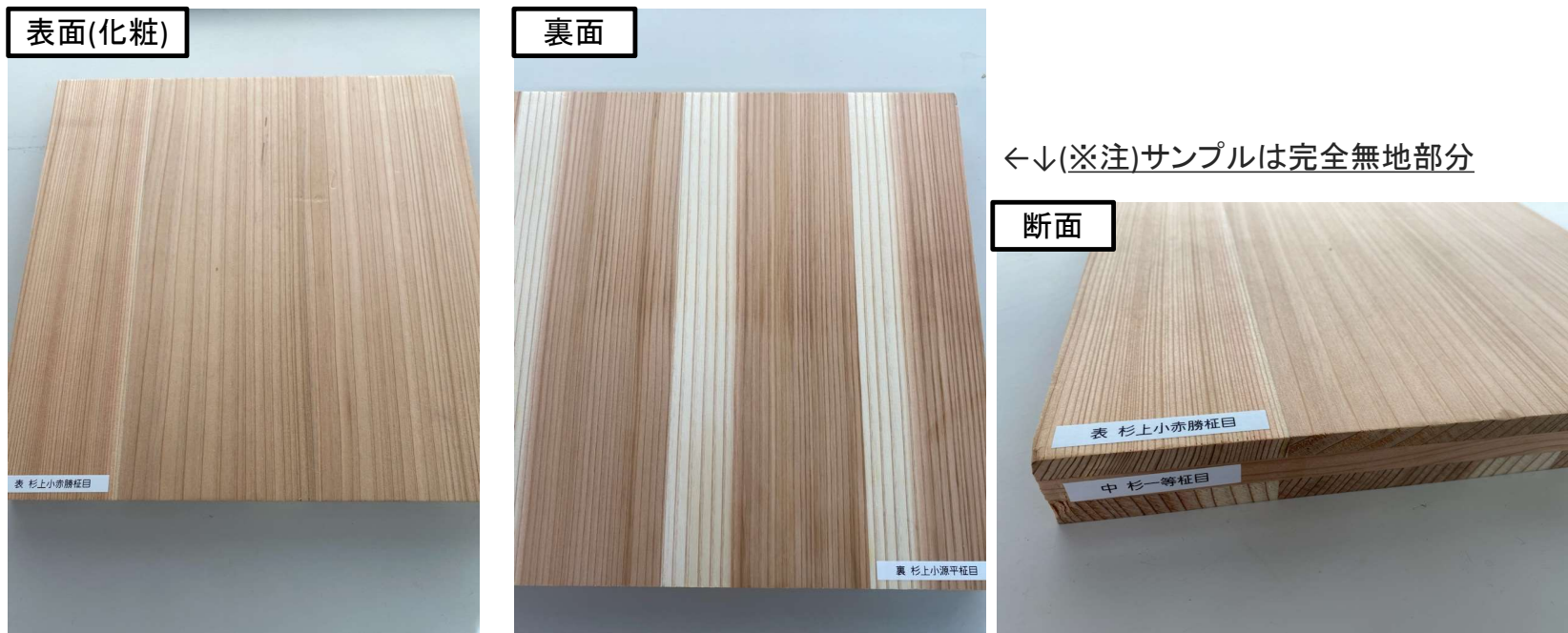
認証	JAS認証
水平構面倍率	川の字打ち2.7倍 口の字打ち4.3倍。
想定用途	CLT表し工法化粧構造材 床・天井・屋根
耐力壁使用	不可(大臣認定未取得)
造作用途	非推奨。別途NonJAS品あり(2430x1000x30/24/21)

JAS名称：低ホルムアルデヒド直交集成板 F☆☆☆☆

樹種：杉 強度等級Mx60-3-3 種別A 接着性能 使用環境C（雨かかりのない場所。軒天はグレーゾーン）

3.製品情報

- ◆色合：表面赤勝(赤身90%)、裏面源平
- ◆木目：いずれも柾目仕様(追柾の為、目荒や目切れは許容のこと)
- ◆節程度：製品版は表面上小節・裏面生節（葉節は許容のこと）



4.セールスポイントと留意点

① コアバリュー

I. 柾目・赤勝という意匠性の高さ

- 和風洋風問わず、店舗や公共施設等、様々なデザインに溶け込む表情・非干渉性

II. 化粧兼構造材として、一発仕上げが可能

- 構造材+下地材+化粧材より割安

III. JAS認証製品

- 公共案件のJAS指定への対応や、補助金対象となる可能性有

IV. 3x6、メーターサイズであり、現場での施工性及び加工性が高い

- プレカット工場の合板加工機で加工可能(要確認)

V. 水平構面の倍率が使用できることで構造用合板と同じ設計簡易性がある。

VI. 柾目を利用することで板目と比べ収縮が1/3以下でクレームが少ない。

② 留意点

I. 出来高生産(コスト低減、カスケード利用の観点により)

II. 追柾(目荒有)、赤身90%、上小節という許容範囲を許容すること。

III. 耐力壁としての使用不可(現状、今後も大臣認定取得予定無し)

5.参考情報

I. CLTパネル36mm 製品比較(床屋根構造、片面化粧)

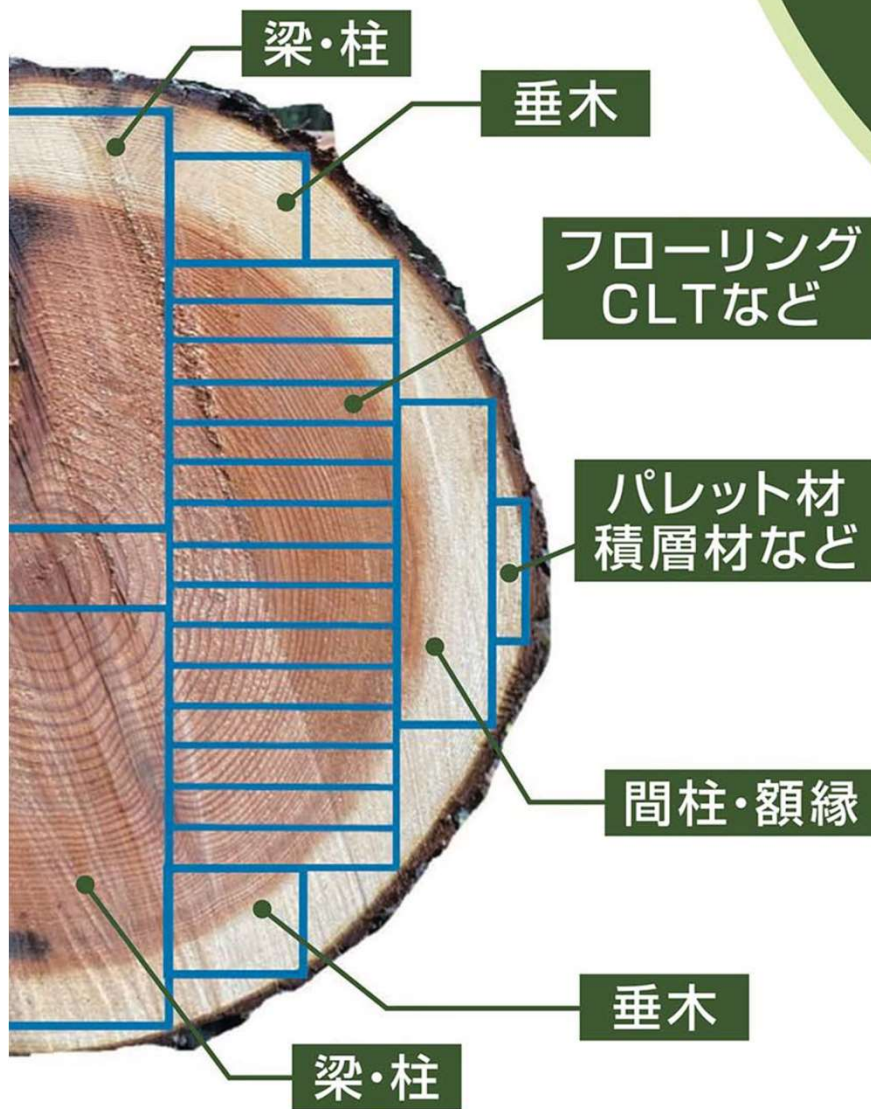
	しそあの森の木	鳥取CLT Jパネル	山佐木材 Aパネル	しそあCLTの特徴
設計価格(枚)	¥24,000	¥15,200	?	設計価格は他製品より割高
化粧面の仕上がり	追柂目、赤勝	板柂込、源平	板柂込、源平	意匠性が一番のポイント
CLTJAS認証	○	×(AQ認証)	○	JAS指定対応・補助金の対象
メインサイズ	1820 x 910 x 36	1820 x 910 x 36	4000 x 2000 x 36	3 x 6サイズで施工性、加工性が高い
壁倍率大臣認定	×	△(使用要件有)	○	将来的にも認定取得の予定なし
【しそあの森の木製品の特徴】意匠性、施工性(加工性)が高いJAS認証品				

II. 配送条件(2023年9月現在、メーカー手配の場合)

入数	ロット	運賃	単位	一枚あたり
30枚	1山	¥72,000	車	¥2,400
30枚	4山	¥85,000	車	¥708
30枚	14山	¥106,000	車	¥252

6.販売店（プレカット業）情報

- ◆北海道地区：（当面しそうの森の木が兼務）
- ◆東北地区：（株）山大
〒986-0842宮城県石巻市汐見町2-3
TEL 0246-65-7775FAX0246-65-7776
- ◆関東地区：（株）長谷川萬治商店 木材事業本部 東京事業部 課長 村田 太一郎
〒135-8535 東京都江東区富岡2丁目11番6号
TEL 03-5245-5400 FAX 03-5245-0450
- ◆東海地区：（株）鈴三材木店（整備中）
- ◆中部地区：（株）東海木材相互市場（整備中）
- ◆北信越地区： あさひ木材株式会社 事業本部 本部長 濱田 亨
〒924-0855 石川県白山市水島町879-1
TEL076-277-2252 FAX076-277-2370
- ◆近畿中国地区：（株）しそうの森の木 専務取締役 三渡 保典（みわたりやすすけ）
〒671-2518 兵庫県宍粟市山崎町横須313-1
TEL0790-63-1819 FAX0790-63-1280
- ◆四国地区：（※当面しそうの森の木が兼務）
- ◆九州沖縄地区：（※当面しそうの森の木が兼務）



今後のスタンダード

大径材の木取

大径材の歩留まりを
 極限まで高め、
 規格製材で高品質かつ
 安定した価格を提供

上下芯去り構造材

芯持ち材と同等の強度※でありながら
 化粧構造材として使える桁目の平角材

※兵庫県木材利用技術研究会うっど・うえ〜ぶvol.37, 2022.6
 「スギ大径材から得られた上下芯去り平角の曲げ性能と材面の品質」

CLTの桁目ラミナ

桁目の赤み部分は化粧面として外層へ
 節あり・源平部分は非化粧面、内層へ使用



杉の美しい柾目を活かした
化粧面としてみせる構造用集成材
施工性の良い薄型36mmのCLT

杉柾目CLT

JAS認証・性能評価認定
床倍率：4.3倍

<仕様>

使用接着剤：水性高分子イソシアネート系 使用環境C

ホルムアルデヒド放散量：F☆☆☆☆

構成：3層3プライ

品質基準：JAS認証 JPIC-CL12

サイズ：1820×910×36mm
2000×1000×36mm

本実加工：あり

材面：化粧外層 赤勝ち上小節
内層 源平一等
非化粧外層 源平化粧一等



<倍率>

川の字くぎ打ち：2.7倍(CN75くぎ 75ピッチ)

口の字くぎ打ち：4.3倍(N90くぎ 75ピッチ)

<施工上の注意>

設計施工マニュアルに準ずる



国産スギ大径木のJAS構造材

杉桁目CLT

曲がりにくく荷重に強い桁目
反りや縮み、歪みの少ない桁目
目の通った美しい桁目
スギの大径材からとれる桁目板を
使いやすい薄型のCLTパネルにしました

■ 製造元

株式会社
しそうの森の木

■ 関東地区販売店

木を守る。木を生かす。
HASEMAN